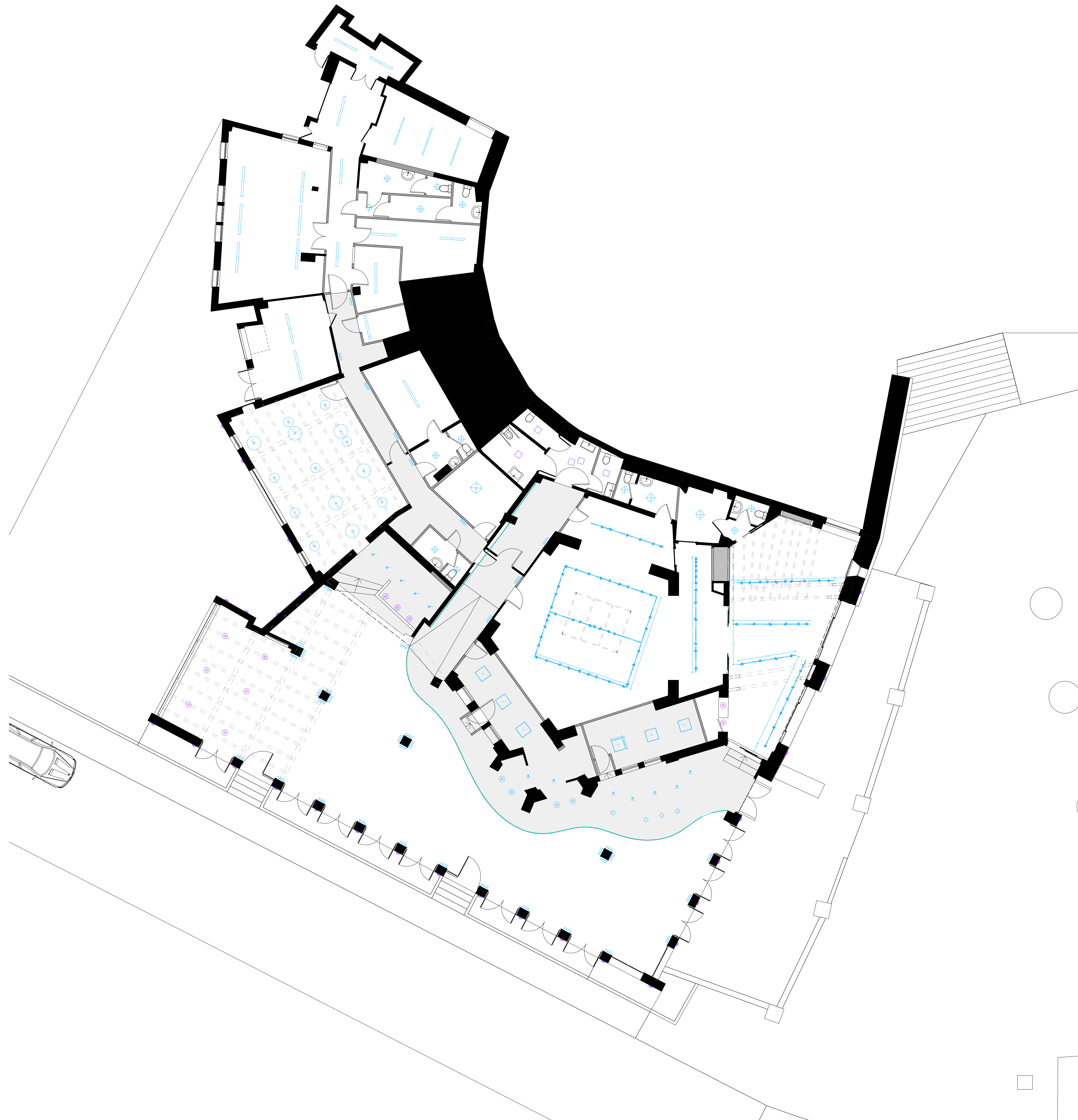


LEGENDA ILLUMINAZIONE					
ID	PZ	Descrizione	Posizione	Ass	
AL1	11	Plafoniera da soffitto, colore bianco.	Aree di pertinenza	51W	
AL2	7	Plafoniera da soffitto, colore bianco.	Aree di pertinenza	27W	
AN	12	Faretto da incasso, colore bianco.	Wine Bar - Pizzeria - Ristorante	18W	
B01	52	Binario elettrificato L1000 mm, colore nero.	Food - Artigianato		
ED	6	Plafoniera per controsoffitto, colore bianco.	Wine Bar - Pizzeria	45W	
L2	4	Lampada a sospensione in ceramica, colore nero.	Wine Bar	16W	
L4	4	Lampada a sospensione in ceramica, colore bianco.	Pizzeria	16W	
L8	11	Lampada a sospensione in ceramica, colore nero.	Ristorante - Artigianato	16W	
LO	84	Faretto Lobi da binario elettrificato, colore nero.	Food - Artigianato	42W	
M1	8	Lampada a sospensione in acciaio, colore nero e rame.	Ristorante	16W	
M2	6	Lampada a sospensione in acciaio, colore nero e rame.	Ristorante	16W	
MK	27	Lampada a parete monomissione da esterno, colore corten.	Esterno	13,5 W	
SH	3	Lampada a sospensione in alluminio, colore Ral 9003.	Ufficio	45W	
ST	61	Led Strip a singola emissione per controsoffitto.	Illuminazione generale	63W	
TA1	1	Lampada a parete monomissione, colore bianco.	Illuminazione generale	19W	
TA2	38	Lampada a parete biemissione, colore bianco.	Illuminazione generale	19W	
TAR	5	Plafoniera da soffitto in alluminio verniciato bianco.	Bagni pubblico	23W	
W	12	Plafoniera da soffitto, colore bianco.	Aree di pertinenza	10W	
W1	1	Plafoniera da soffitto, colore bianco.	Aree di pertinenza	27W	
W2	2	Plafoniera da soffitto, colore bianco.	Aree di pertinenza	16W	



COMUNE DI ARZACHENA
 Provincia di Sassari - Zona Omogenea Olbia Tempio

FORNITURA DI ARREDI E ATTREZZATURE DI UN LOCALE COMMERCIALE SITO IN VIA DELLA MARINA - LOCALITA' PORTO CERVO, DA DESTINARE ALLA PROMOZIONE ISTITUZIONALE DELLE FILIERE PRODUTTIVE DELLA SARDEGNA (PROGRAMMA INSULA - SARDINIA VILLAGE)

ELABORATO

B - ELABORATI GRAFICI: Pianta Ambientazione e Illuminazione (Stato Modificato)

IL PROGETTISTA

Geom. Antonuccio Tondo

IL PRESIDENTE DEL CIPNES Gallura

Sig. Mario Cattu

IL DIRETTORE GENERALE DEL CIPNES Gallura

Dott. Aldo Carta

IL RESPONSABILE DEL PROCEDIMENTO

Dott. Ing. Antonio F. Catgiu

ALLEGATO

SCALA

Tav.5

1:100

DATA

Gennaio 2019

ARCHIVIO

FILE

AGGIORNAMENTI

Revisione	Data	Descrizione